

Преобразователь давления и температуры измерительный автономный **AMT-08**

НПП «ГРАНТ»
450112, Россия
Уфа, ул. Цветочная, 11
тел.: (347) 284-02-09
факс: (347) 292-15-42
grant@grant-ufa.ru
www.grant-ufa.ru



Технические характеристики

Верхний предел измерения (ВПИ) избыточного давления, МПа	16; 25; 40; 60; 100
Пределы допускаемой приведенной погрешности канала давления в рабочем диапазоне температур, % от ВПИ	±0,25
Зона нечувствительности канала измерения давления, % от ВПИ	0,05
Рабочий диапазон температур, °С	-20...+85; (-20...+125)*
Пределы допускаемой абсолютной погрешности канала температуры, °С	±0,5 (±0,25)**
Дискретность измерения	1 с...1 сут
Количество точек измерения: - давление+температура - только давление	20 480 40 960
Время автономной работы: - по объему памяти при дискретности 1 с, сут - по емкости элементов питания при дискретности 10 с, сут	2,3 60
Питание	3 батареи АА 1,5 В
Масса, кг, не более	4
Габаритные размеры (диаметр/длина), мм	32/1010

* для исполнения «М»

** по требованию Заказчика

Область применения:

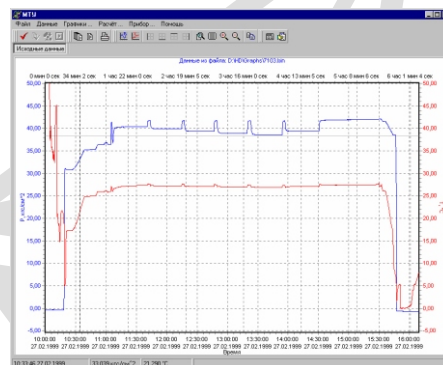
AMT-08 предназначен для регистрации значений давления и температуры по стволу скважины и (или) изменения их во времени в любой его точке, например, на забое при снятии кривой восстановления давления.

Отличительные особенности AMT-08:

- высокая разрешающая способность по измеряемым параметрам;
- простота работы, обработки и интерпретации результатов исследований;
- малая инерционность канала измерения температуры;
- переключение дискретности по изменению давления;
- защита от ошибочных действий оператора и расширенные возможности по восстановлению данных;
- возможность задания гибких режимов работы (различные дискретности измерений; запуск в работу по времени, порогу давления);
- высокая надежность.

Программное обеспечение WinMTU позволяет:

- считывать полученную информацию из AMT-08 в компьютер;
- представлять результаты исследований в виде таблиц или графиков;
- распечатывать результаты на принтере в виде таблиц или графиков (в полном формате или в виде детализированных фрагментов);
- переносить полученную измерительную информацию из WinMTU в другие специализированные программы.



**Новую версию программы вы можете бесплатно
скачать на нашем сайте.**